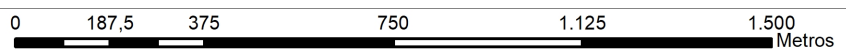


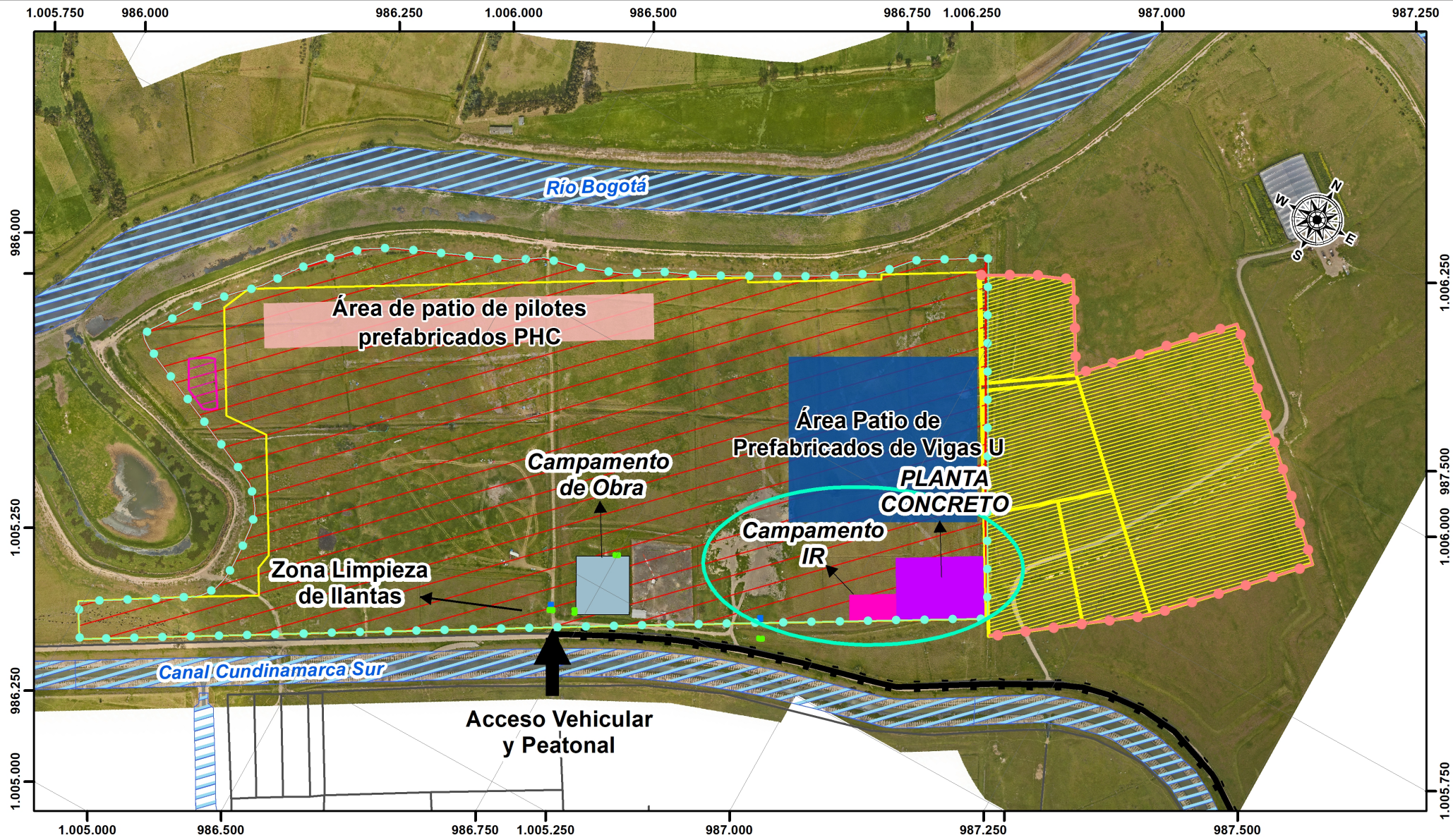
PLAN DE MANEJO DE TRANSITO (PTM) PATIO TALLER

CONVENCIONES

VÍA	CUERPOS DE AGUA	LÍMITES	INFRAESTRUCTURA
— Malla Vial	Cuerpo de Agua	Localidad	Patio almacenamiento Prefabricados
Vía Acueducto y Alcantarillado de Bogotá			Limite Patio Taller
CL 49 S			



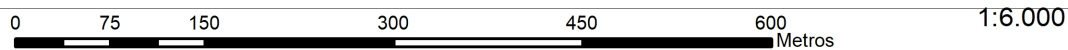
1:15.000

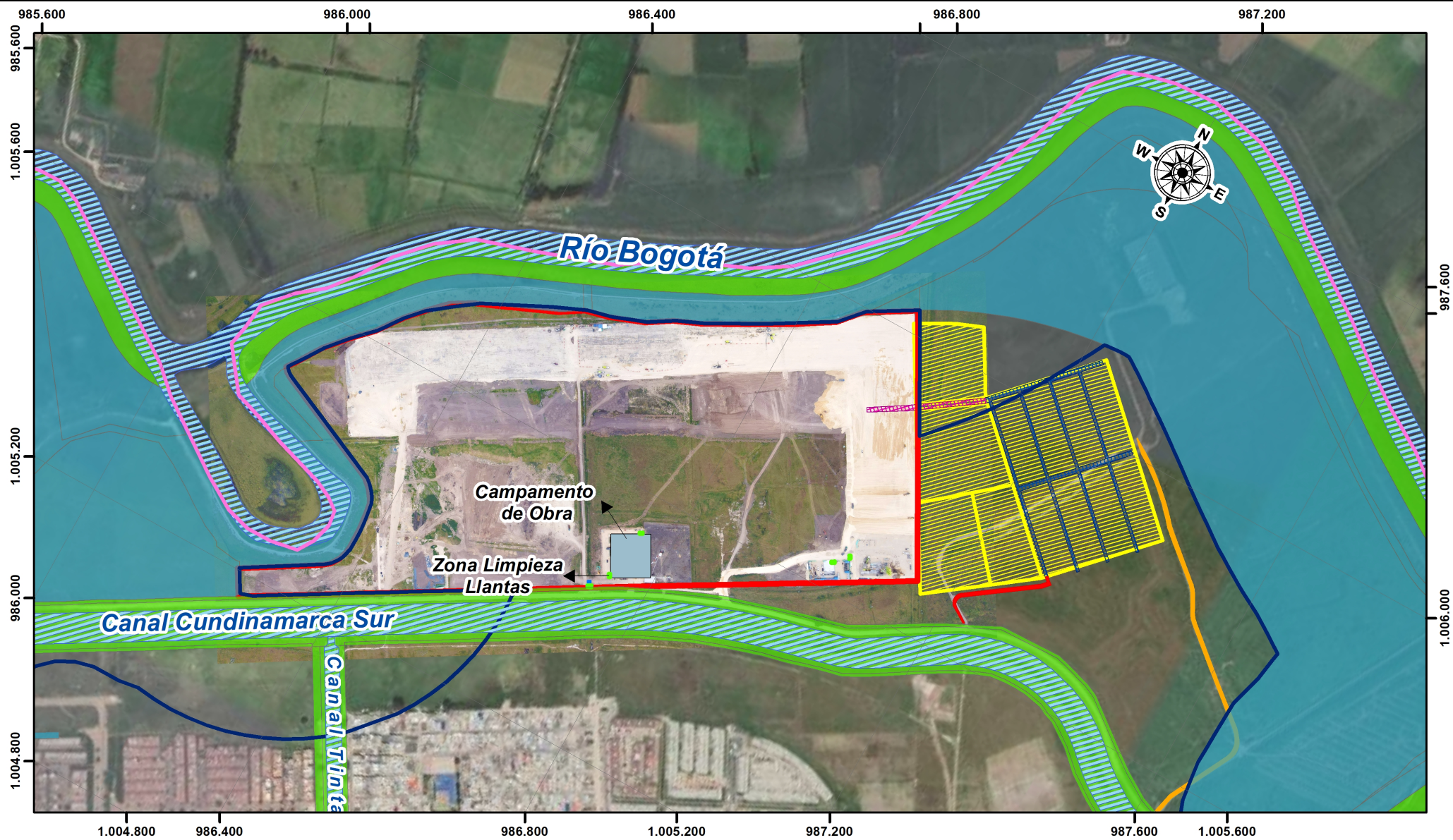


CERRAMIENTO Y SEÑALIZACIÓN DE OBRA

CONVENCIONES

- | | | | |
|---|--|---|--|
| <ul style="list-style-type: none"> Acceso Vehicular CII 49 Sur Cerramiento de Obra Cerramiento Planta Almacenamiento Cuerpo de Agua | <ul style="list-style-type: none"> Pondaje Límite Predial PT Área Intervención PT Patio almacenamiento Prefabricados | <ul style="list-style-type: none"> Área Patio Prefabricados Vigas U Área Patio Pilotes Prefabricados PHC Campamento Inclusiones Rígidas Planta Concreto | <ul style="list-style-type: none"> Acceso Vehicular y peatonal Campamento de obra Zona Limpieza de llantas |
|---|--|---|--|





UBICACIÓN CAMPAMENTO Y SU ENTORNO PARA EL ALMACENAMIENTO DE ELEMENTOS PREFABRICADOS Y OTROS

CONVENCIONES

Limite Patio Taller

Patio almacenamiento

Perímetro distrito

Perímetro urbano

Cuerpo de Agua

Diseño General Plataforma

Acceso Vehicular y peatonal

Campamento de obra

Zona Limpieza de llantas

Limite Patio Taller

Vías Acceso

Vía adecuación acceso EAAB

Vía de acceso Proyectada ML1/EMB

Vías Internas Patio almacenamiento

Vía conexión Patios

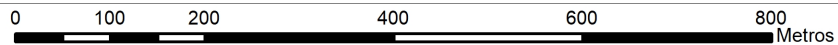
Vías acceso Internas

Estructura ecológica principal

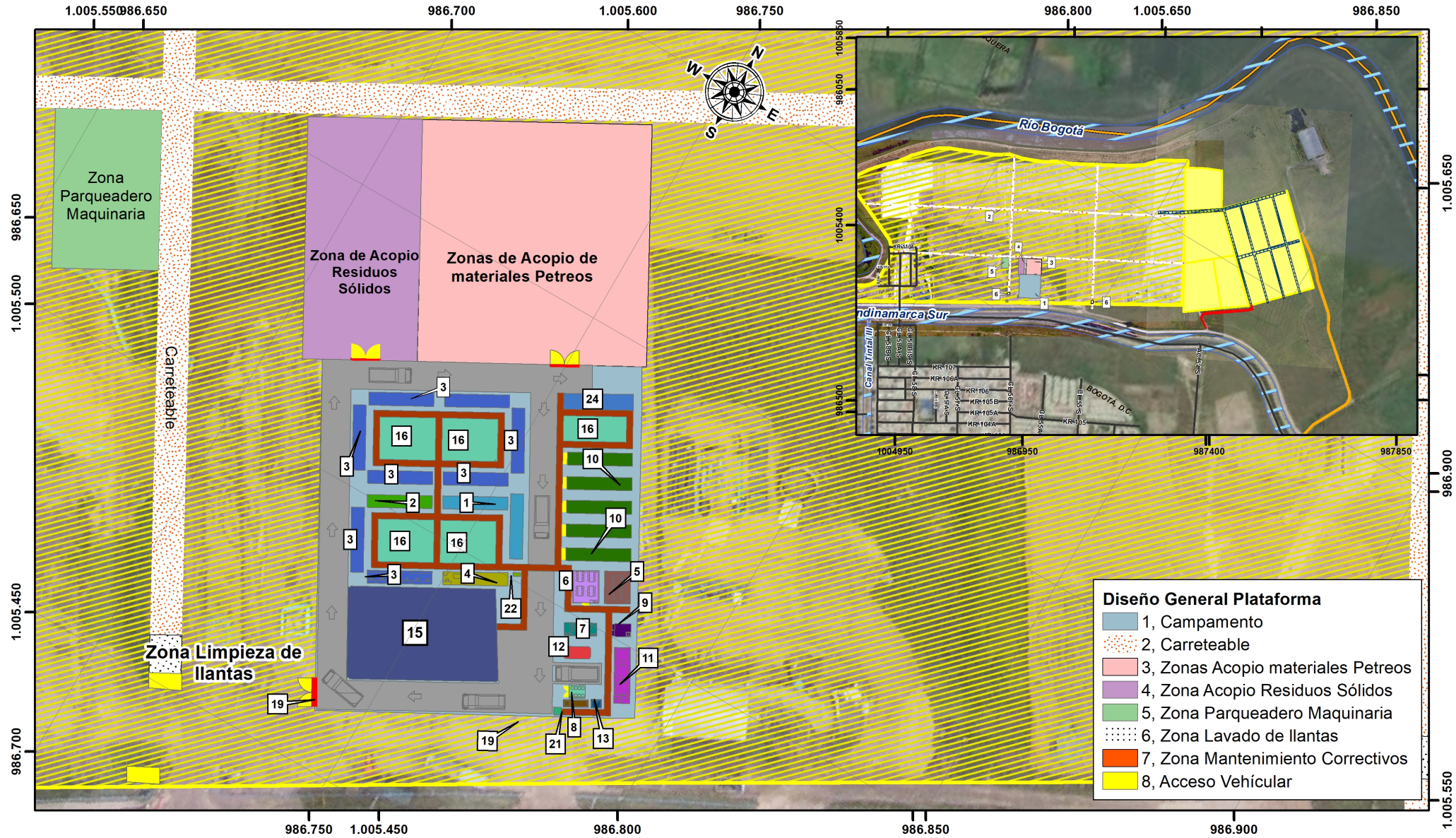
Componente

Áreas complementarias conservación-Parques Urbanos y Rurales

Áreas de especial importancia ecosistémica-Sistema Hídrico



1:8.000

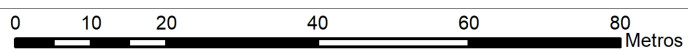


- Diseño General Plataforma**
- 1, Campamento
 - 2, Carreteable
 - 3, Zonas Acopio materiales Petreos
 - 4, Zona Acopio Residuos Sólidos
 - 5, Zona Parquadero Maquinaria
 - 6, Zona Lavado de llantas
 - 7, Zona Mantenimiento Correctivos
 - 8, Acceso Vehicular

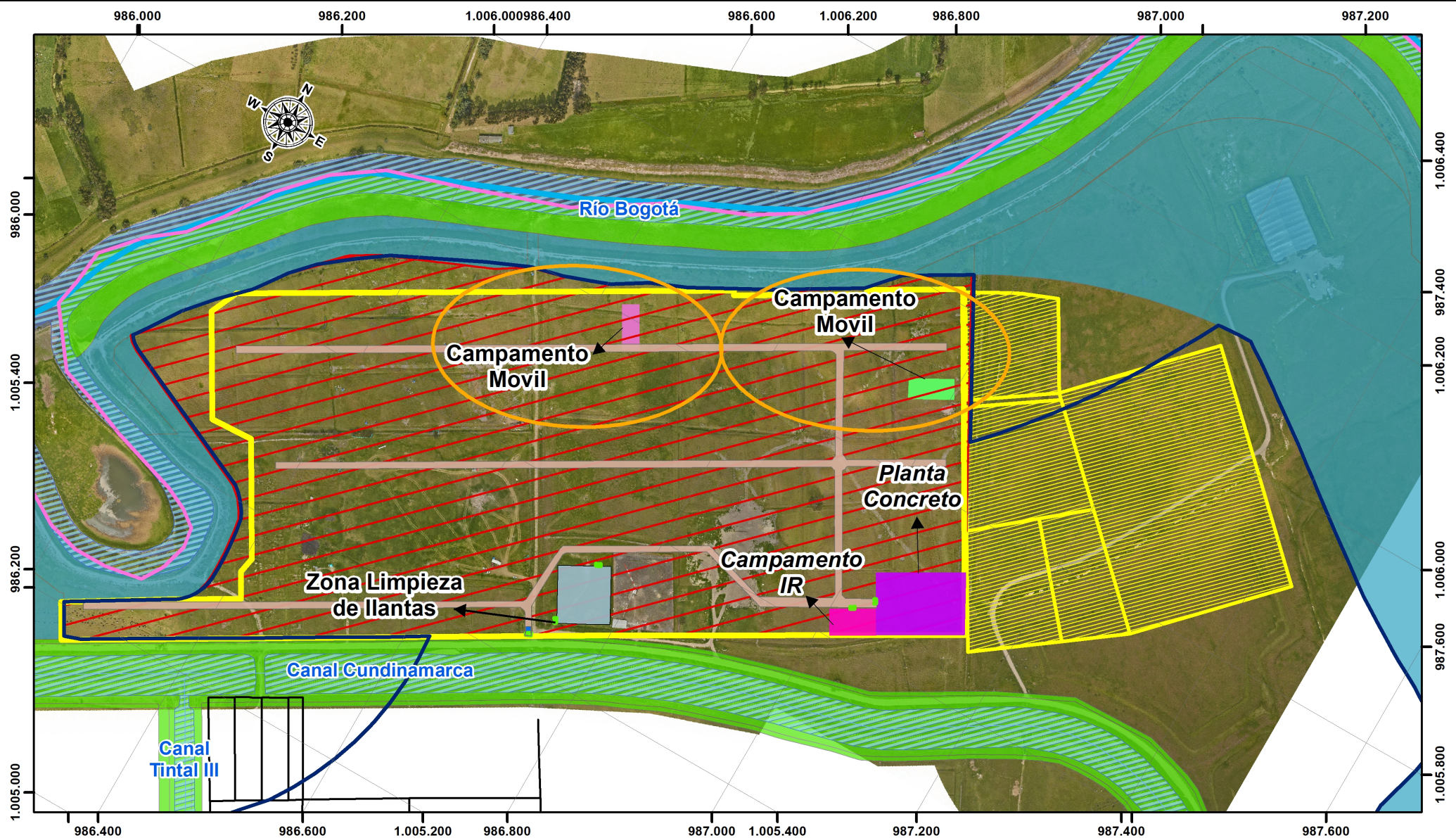
LOCALIZACIÓN CAMPAMENTO DE OBRA PATIO TALLER

CONVENCIONES

- | | | |
|---|---|--|
| <p>Diseño Campamento</p> <ul style="list-style-type: none"> Transito Vehicular Accesos 1, Contenedores Oficina ML1 2, Contenedores Oficinas Interventoría 3, Contenedores Oficinas Contratistas | <ul style="list-style-type: none"> 4, Contenedores Laboratorio y Primeros Auxilios 5, Sala de Juntas 6, Comedor 7, Baños ML 1 8, Cuarto de Residuos 9, Cuarto Personal de Aseo y Limpieza | <ul style="list-style-type: none"> 10, Contenedor Bodegaje Contratista 11, Tanques de Almacenamiento de Agua Potable 12, Tanque Almacenamiento 13, Cuarto Eléctrico 14, Generador Eléctrico 15, Parquadero |
| <ul style="list-style-type: none"> 16, Zona Verde 17, Sendero Peatonal 19, Puerta Vehicular 21, Caseta Seguridad -Guardia 22, Ducha de Emergencia 24, Zona de Baños Contratistas | | |



1:1.000



LOCALIZACIÓN CAMPAMENTOS: CMC, OBRA Y MOVILES DE PREFABRICADOS Y PLANTAS DE CONCRETO CMC.

CONVENCIONES

CUERPOS DE AGUA

Cuerpo agua

VÍA

Malla vial integral

LÍMITES

Área de Intervención PT

Predio PT

Perímetro urbano

Perímetro distrito

ESTRUCTURA ECOLÓGICA PRINCIPAL

Áreas complementarias conservación-Parques Urbanos y Rurales

Áreas de especial importancia ecosistémica-Sistema Hídrico

INFRAESTRUCTURA

Campamento Inclusiones Rígidas

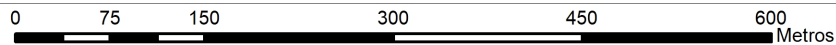
Planta Propuesta Segun secuencia Constructiva

Zona Limpieza de llantas

Campamento de obra

Vías Circulación Interna

Acceso Vehicular y peatonal



1:6.000