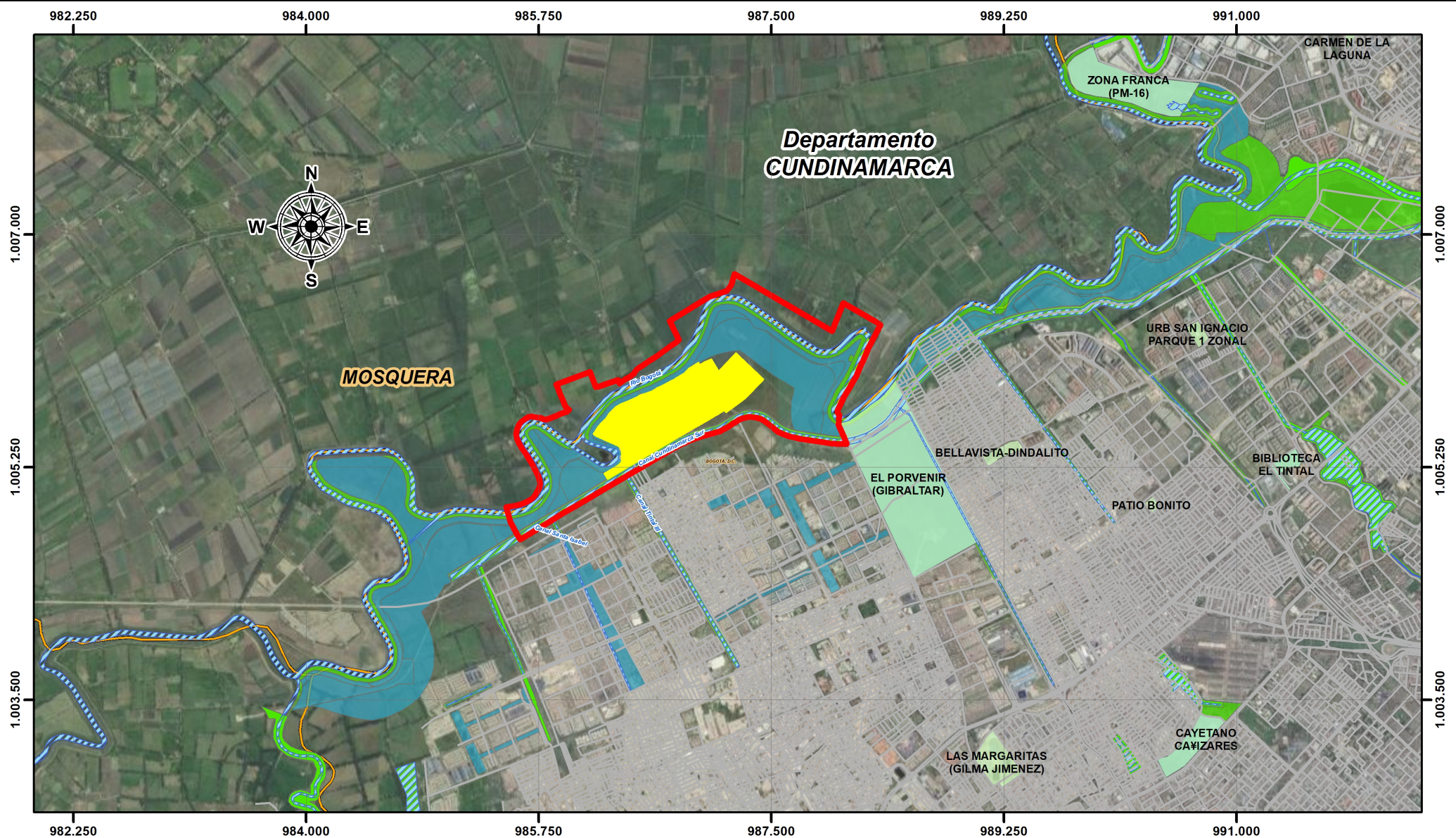


**COBERTURAS DE LA TIERRA EN EL AII DEL PATIO TALLER Y ÁREAS DESTINADAS AL ALMACENAMIENTO DE ELEMENTOS PREFABRICADOS**

**CONVENCIONES**

- Via
- ▨ Cuerpo de Agua
- ▭ Área Influencia Indirecta Biótica
- ▨ Área Influencia Directa

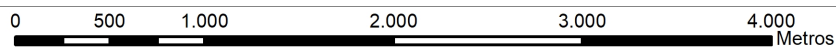
0 187,5 375 750 1.125 1.500 Metros 1:15.000



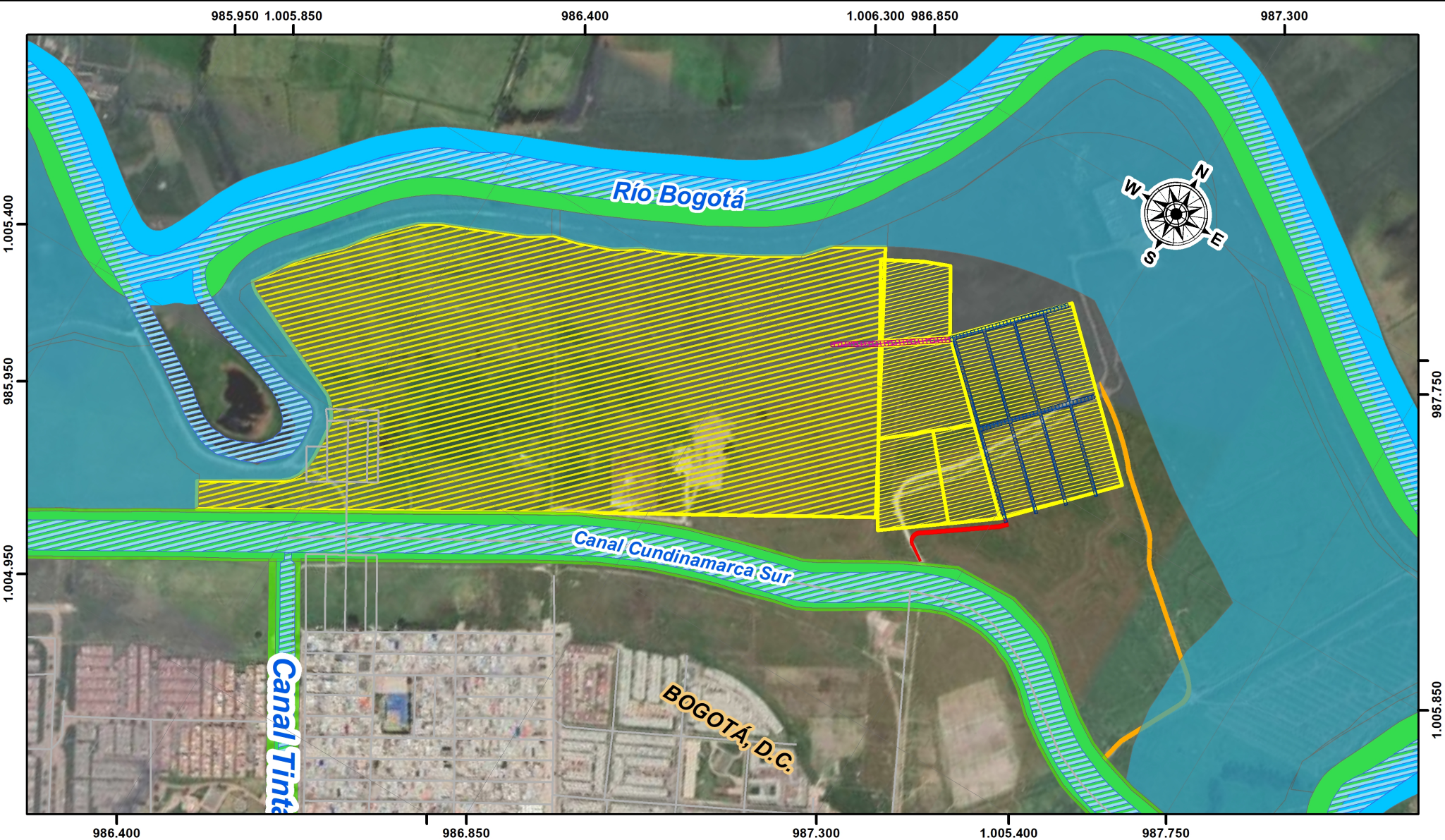
# ESTRUCTURA ECOLÓGICA PRINCIPAL Y ECOSISTEMAS SENSIBLES PATIO TALLER

## CONVENCIONES

- |                                   |                    |  |
|-----------------------------------|--------------------|--|
| — Via                             | Cuerpo de Agua     | Áreas complementarias conservación-Parques Urbanos y Rurales |
| Área_Influencia Indirecta Biótica | Corredor ecologico | Áreas de especial importancia ecosistémica-Sistema Hídrico   |
| Área Influencia Directa           | Parque Urbano      |  |

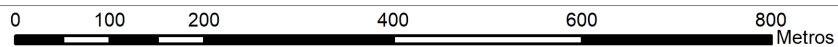


1:40.000

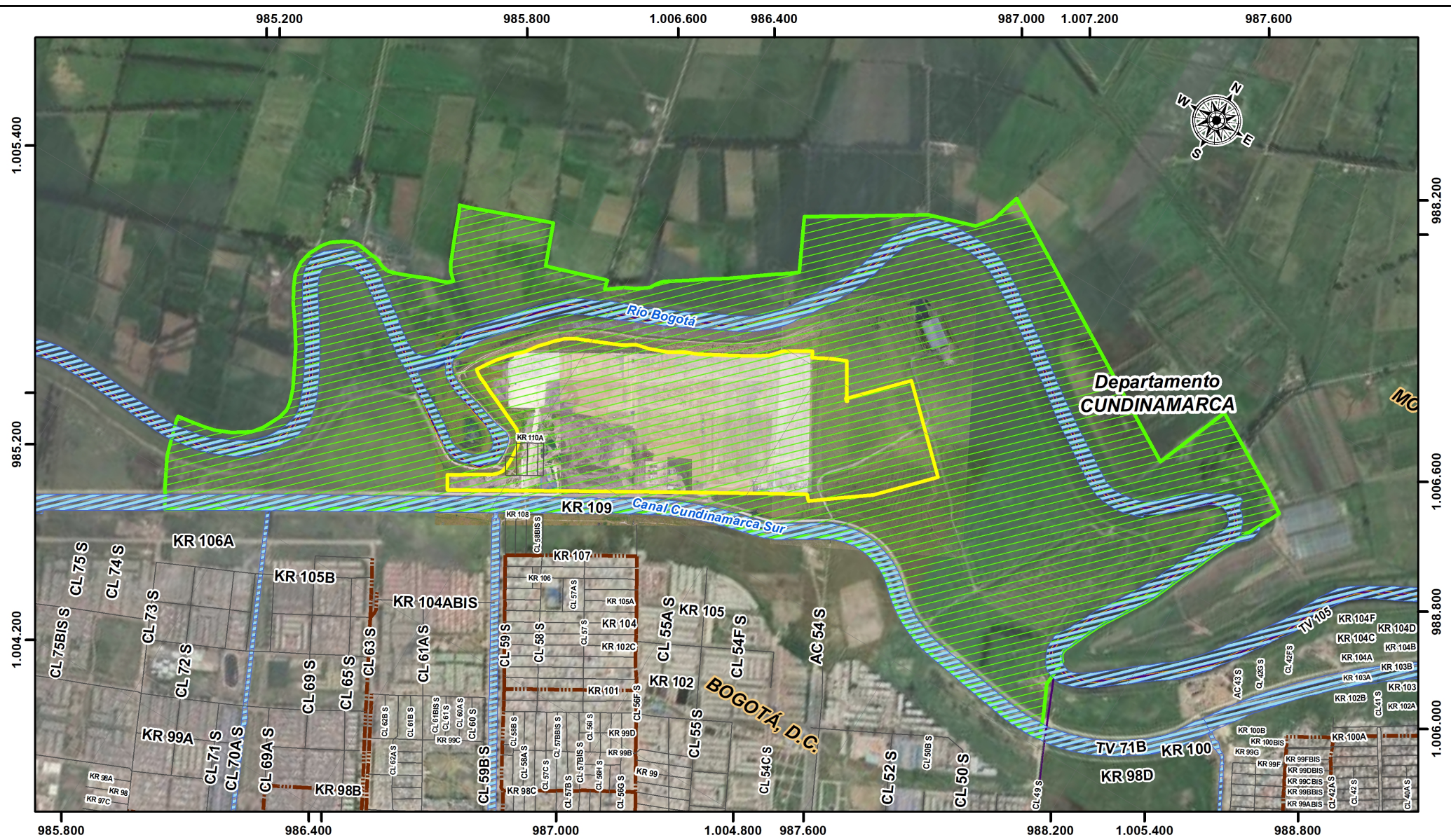


## ESTRUCTURA ECOLÓGICA PRINCIPAL Y ECOSISTEMAS SENSIBLES PATIO TALLER

- |   |                                    |  |
|---|------------------------------------|--|
| — Vía                                     | <b>Vías Acceso Patio</b>           | <b>Estructura ecológica principal</b>                        |
| Cuerpo de Agua                            | Vía adecuación acceso EAAB         | Áreas complementarias conservación-Parques Urbanos y Rurales |
| Ronda Hidráulica                          | Vía de acceso Proyectoada ML1/EMB  | Áreas de especial importancia ecosistémica-Sistema Hídrico   |
| <b>Vías Internas Patio almacenamiento</b> | Limite Patio Taller                |  |
| Vía conexión Patios                       | Patio almacenamiento Prefabricados |  |
| Vías acceso Internas                      |                                    |  |



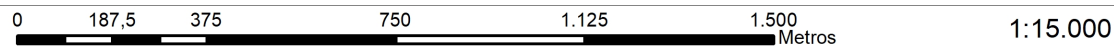
1:8.000

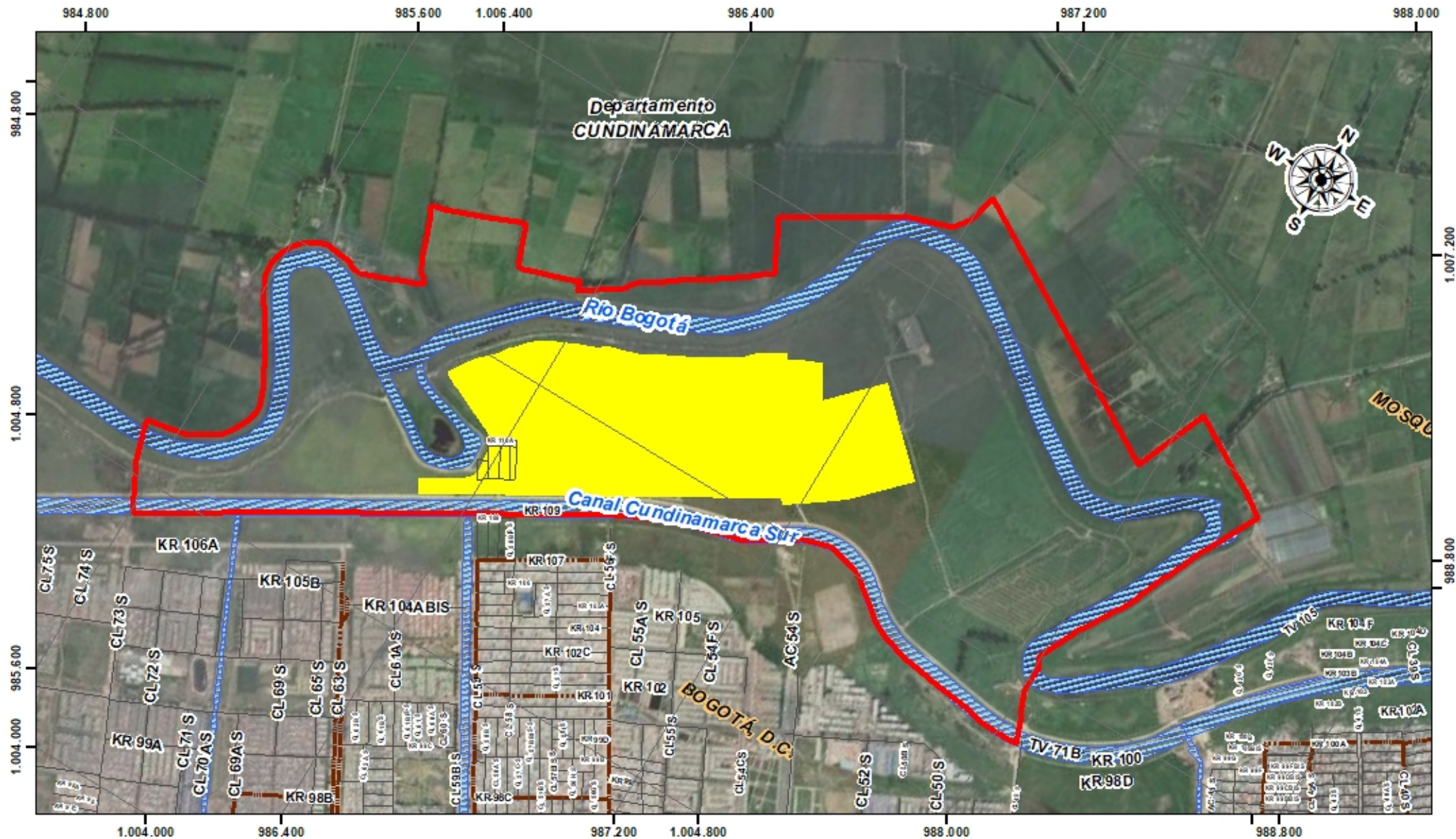


**ÁREA INFLUENCIA INDIRECTA MEDIO BIÓTICO PATIO TALLER Y ÁREAS DESTINADA ALMACENAMIENTO DE ELEMENTOS PREFABRICADOS**

**CONVENCIONES**

- |                       |                                 |                               |
|-----------------------|---------------------------------|-------------------------------|
| Malla Vial Integral   | Localidad                       | Cuerpo de Agua                |
| Malla vial intermedia | Municipio                       | Área Influencia Directa Flora |
| Malla vial local      | Área Influencia Indirecta Fauna |                               |

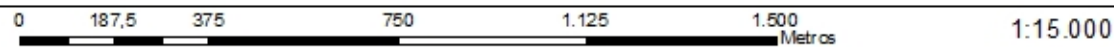


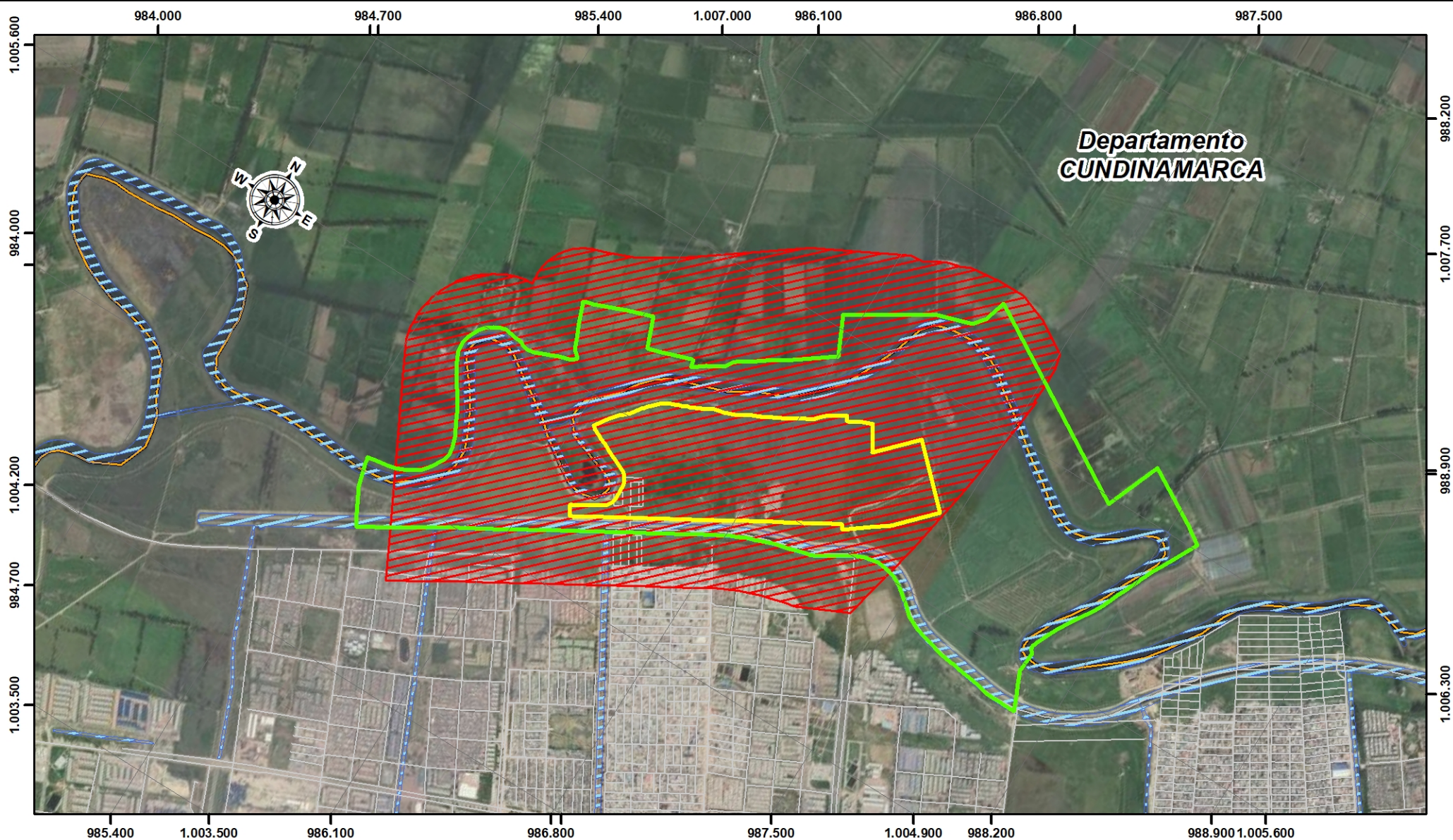


**ÁREA INFLUENCIA MEDIO BIÓTICO PATIO TALLER Y ÁREA S DESTINADA A ALMACENAMIENTO DE ELEMENTOS PREFABRICADOS**

**CONVENCIONES**

- |                            |   |                                       |
|----------------------------|---|---------------------------------------|
| <b>Malla Vial Integral</b> | Cuerpo de Agua                          | Área Influencia Directa Medio Biótico |
| Malla vial intermedia      | Área Influencia Indirecta Medio Biótico |                                       |
| Malla vial local           |   |                                       |






*Departamento*  
**CUNDINAMARCA**

**MAPA DE ÁREA DE INFLUENCIA COMPONENTE ABIÓTICO Y BIÓTICO PATIO TALLER**

**CONVENCIONES**

**CUERPOS DE AGUA**

 Drenaje Doble

**VÍA**


 Malla Vial Integral


**LÍMITES**

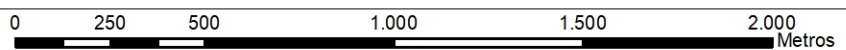
 Limite Municipal

**INFRAESTRUCTURA**

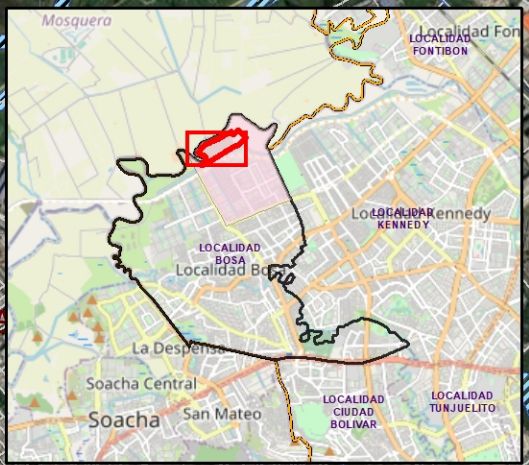
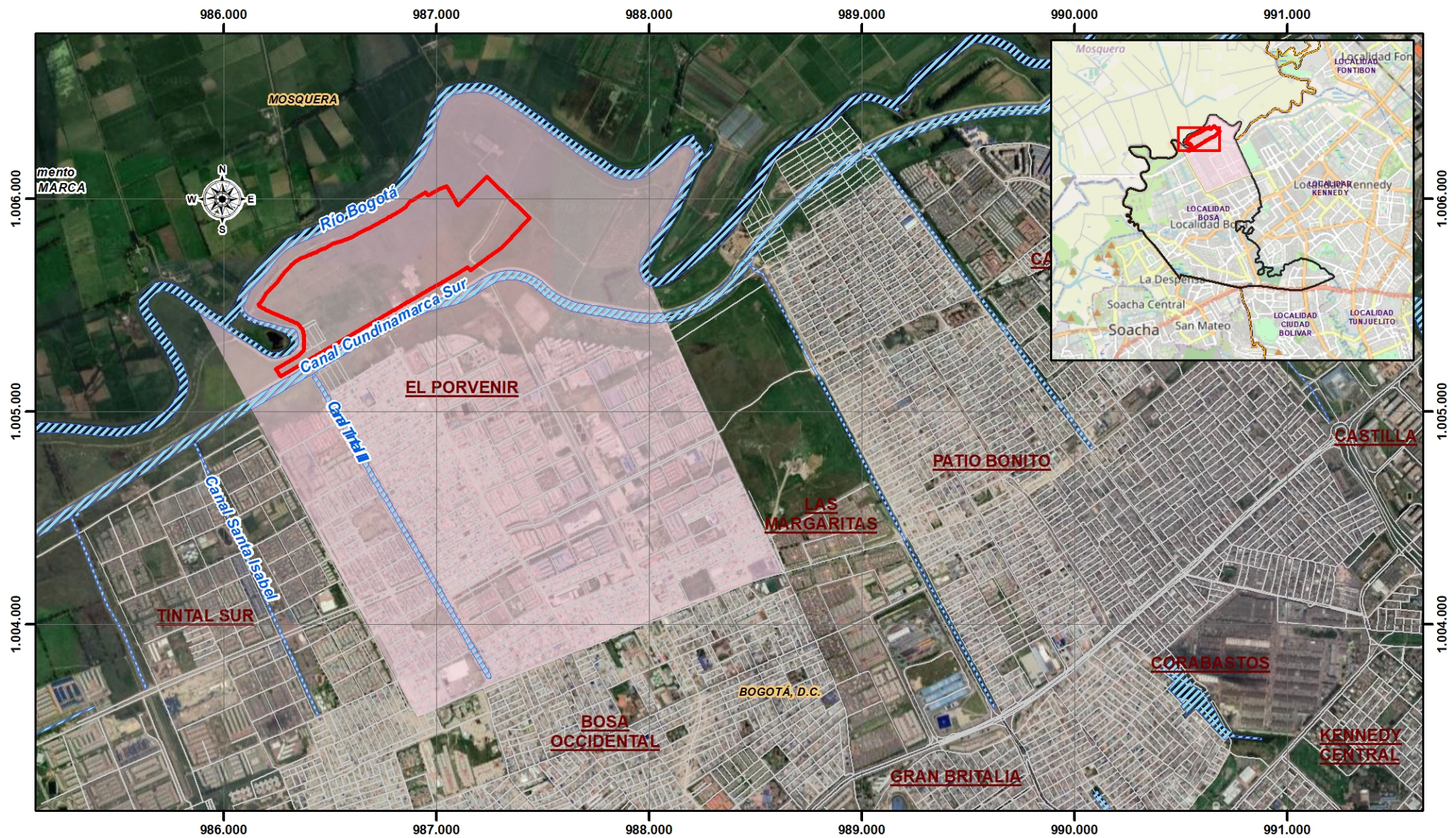
 Área Influencia Directa

 Area Influencia Abiótico

 Area de influencia Biótica



1:20.000



## LOCALIZACIÓN UPZ PATIO TALLER - LOCALIDAD BOSA

### CONVENCIONES

#### CUERPOS DE AGUA

Cuerpo de Agua

#### VÍA

Malla Vial Integral

#### LÍMITES

Barrios Catastrales  
**Unidad Planeamiento Zonal (UPZ)**  
 El Porvenir

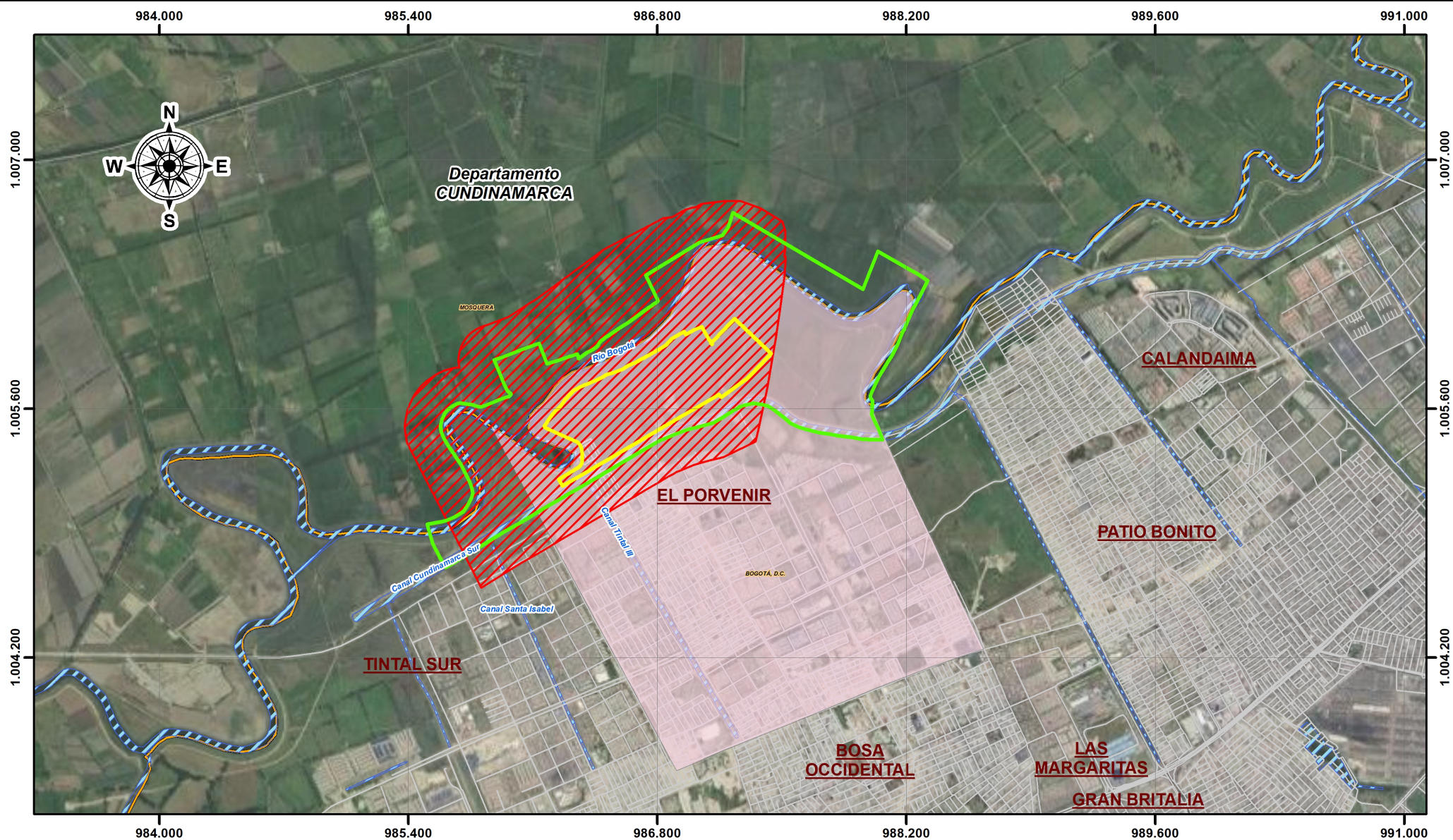
#### INFRAESTRUCTURA

Area Influencia Indirecta



1:25.000





### Mapa de Área de Influencia Componente Abiótico, Biótico y Socioeconómico Patio Taller

#### CONVENCIONES

#### CUERPOS DE AGUA

Drenaje Doble

#### VÍA

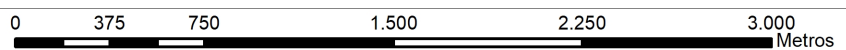
Malla Vial Integral

#### LÍMITES

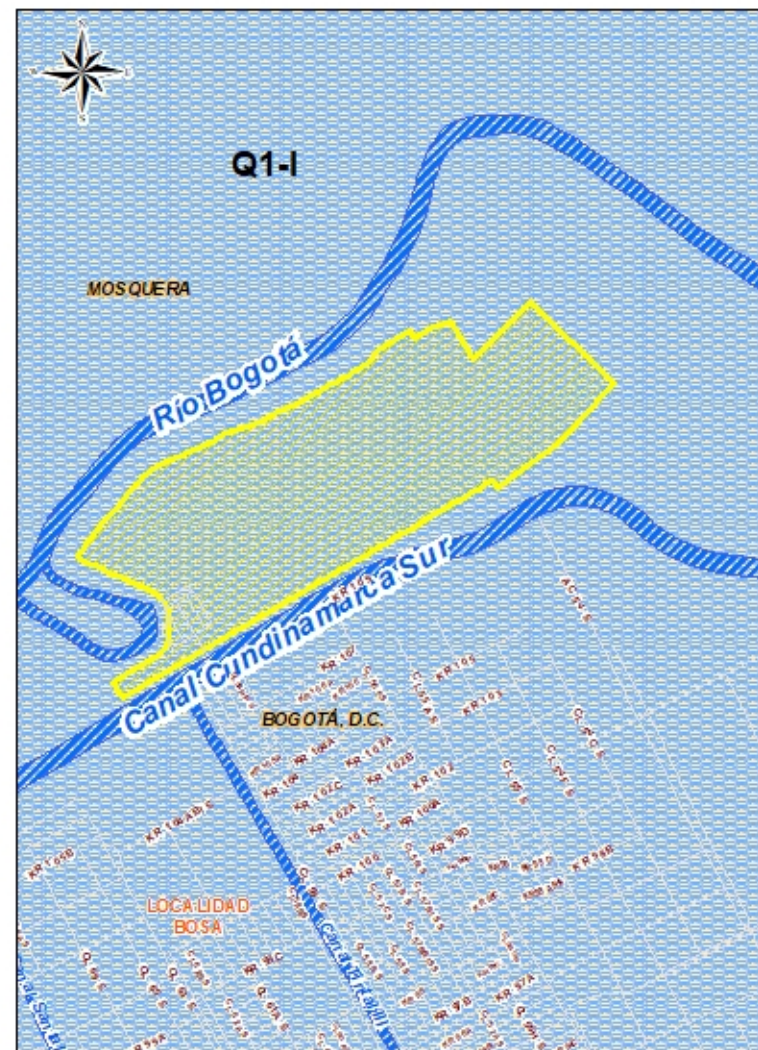
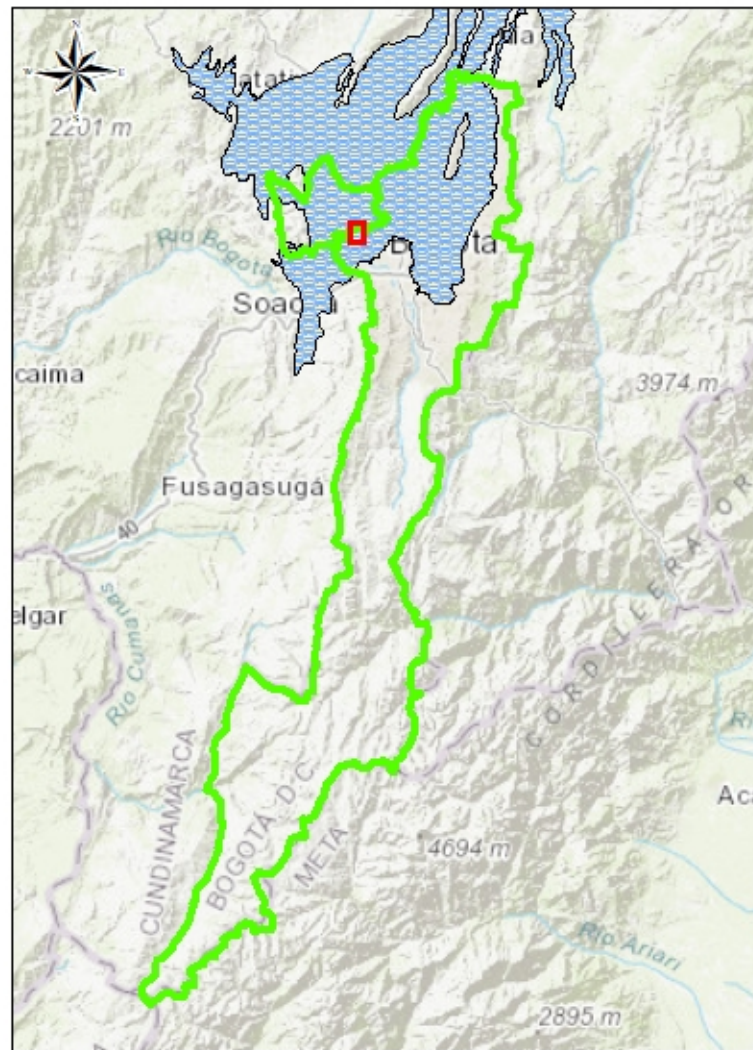
Limite Municipal

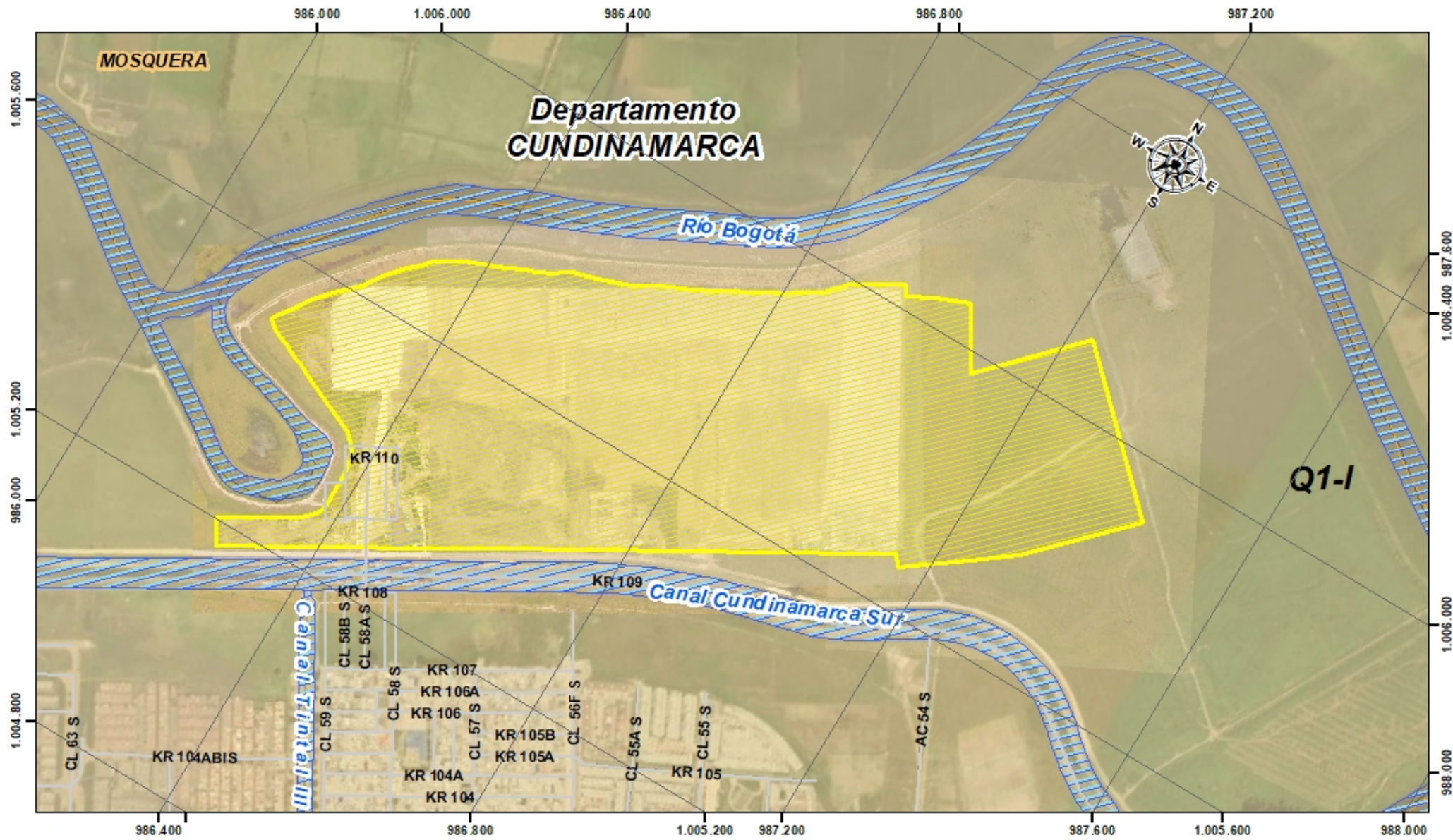
#### INFRAESTRUCTURA

- Área Influencia Directa
- Área Influencia Abiótico
- Área de influencia Biótica
- Área Influencia Socioeconómico



1:30.000

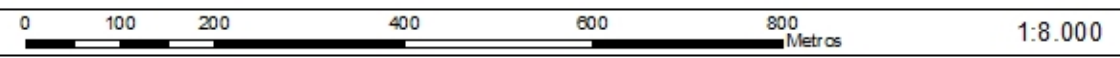


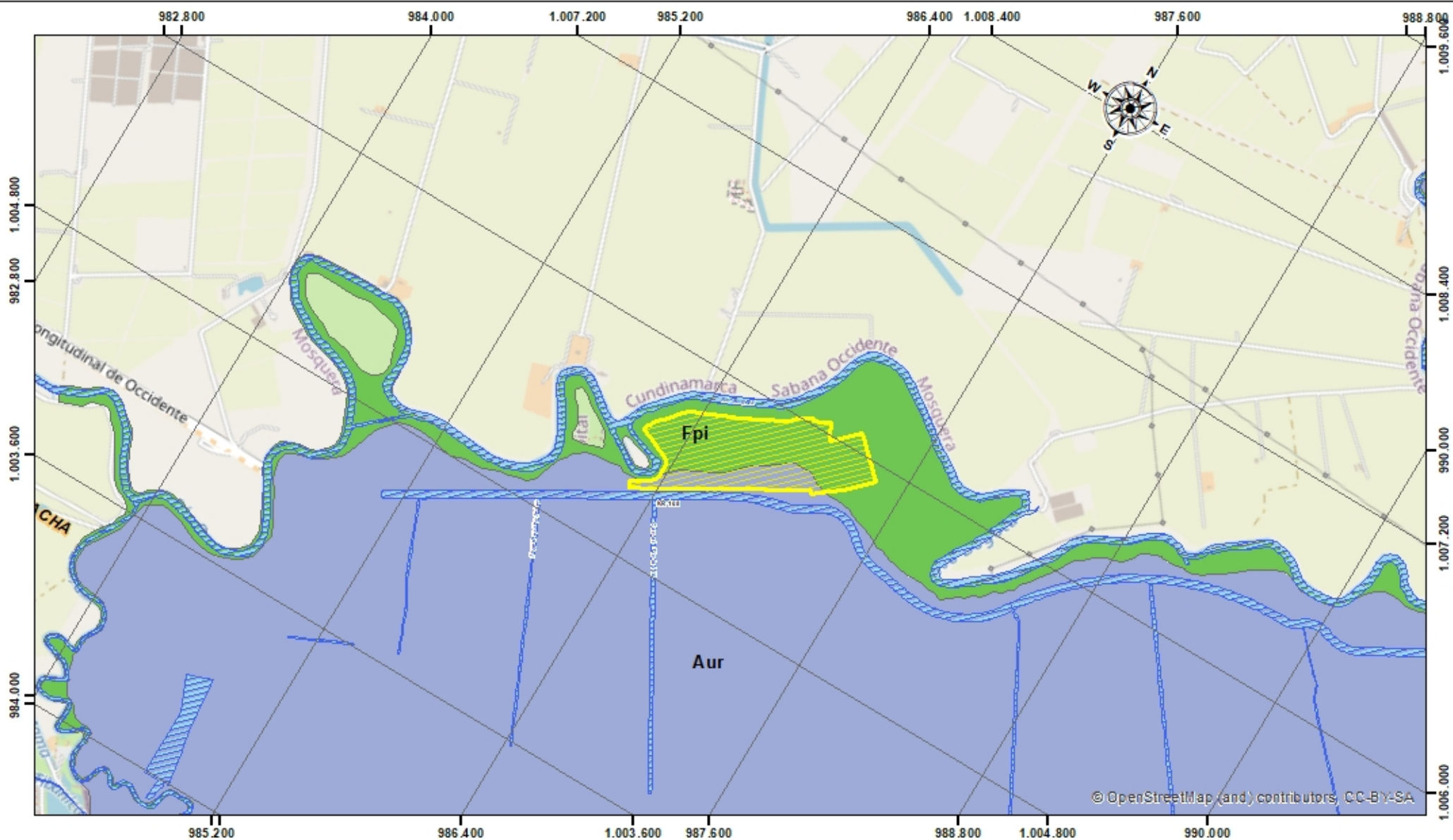


### CARACTERÍSTICAS GEOLÓGICAS DEL PROYECTO

#### CONVENCIONES

- |                                  |   |
|----------------------------------|---|
| — Malla Vial Integral            | <b>Nombre de la localidad</b>                   |
| ▨ Cuerpo de Agua                 | □ Bosa  |
| ▨ Área Influencia Físico-Biótica | <b>Unidades Geológicas</b>                      |
|                                  | □ Q1-I Abanicos y Arcillas; Capas de diatomitas |

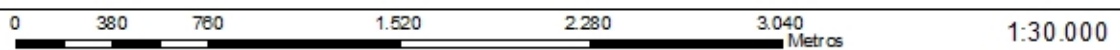


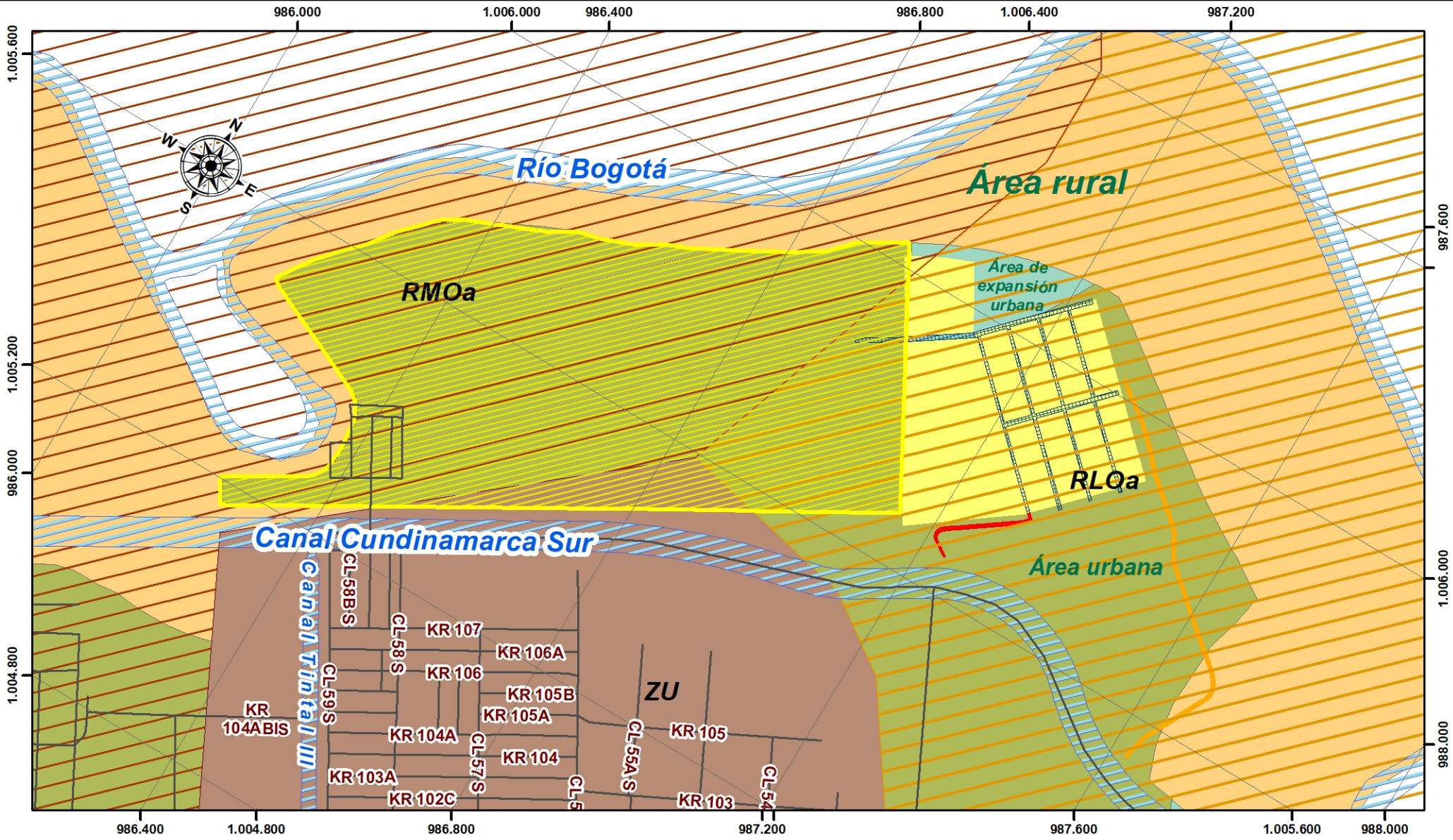


### MAPA GEOMORFOLÓGICO PATIO TALLER

#### CONVENCIONES



- Área Influencia Directa Físico-Biótica
- Cuerpo de Agua
- Geomorfología Urbana
- Área Urbanizada-Aur
- Plano de Inundación-Fpi









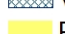



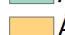

**UNIDADES USOS DEL SUELO PATIO DE ALMACENAMIENTO ELEMENTOS PREFABRICADOS Y OTROS**

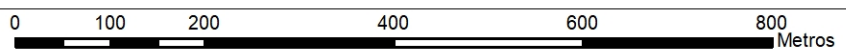
**CONVENCIONES**

 Limite Patio Taller  
 Cuerpo de Agua

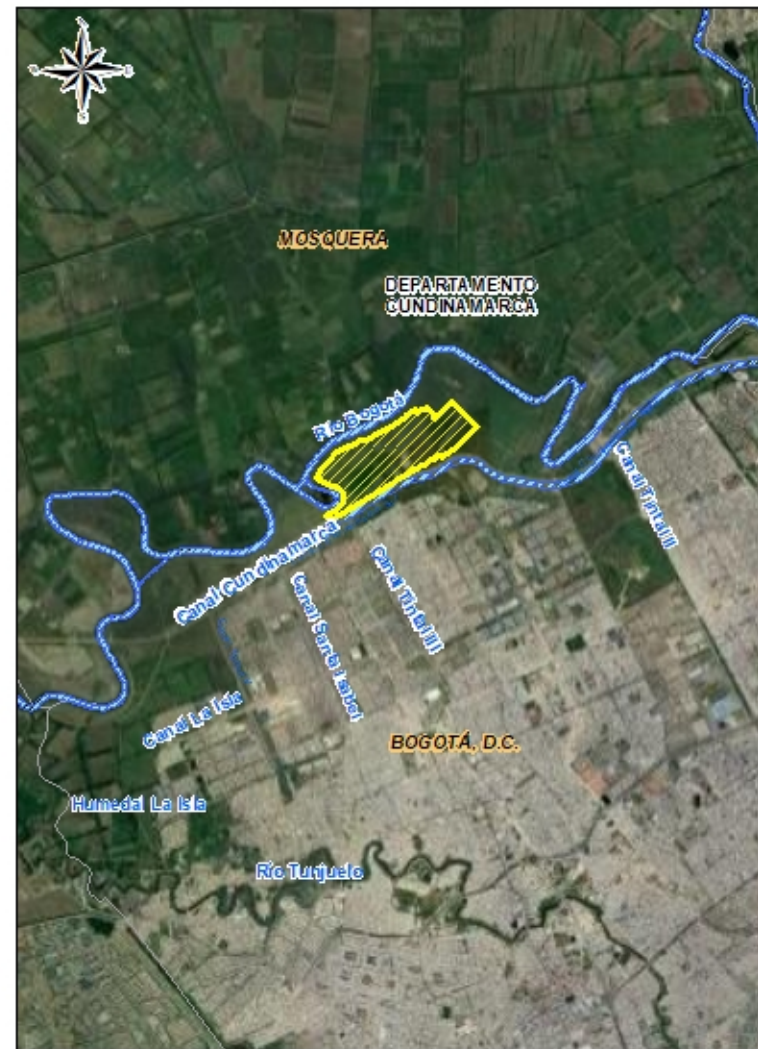
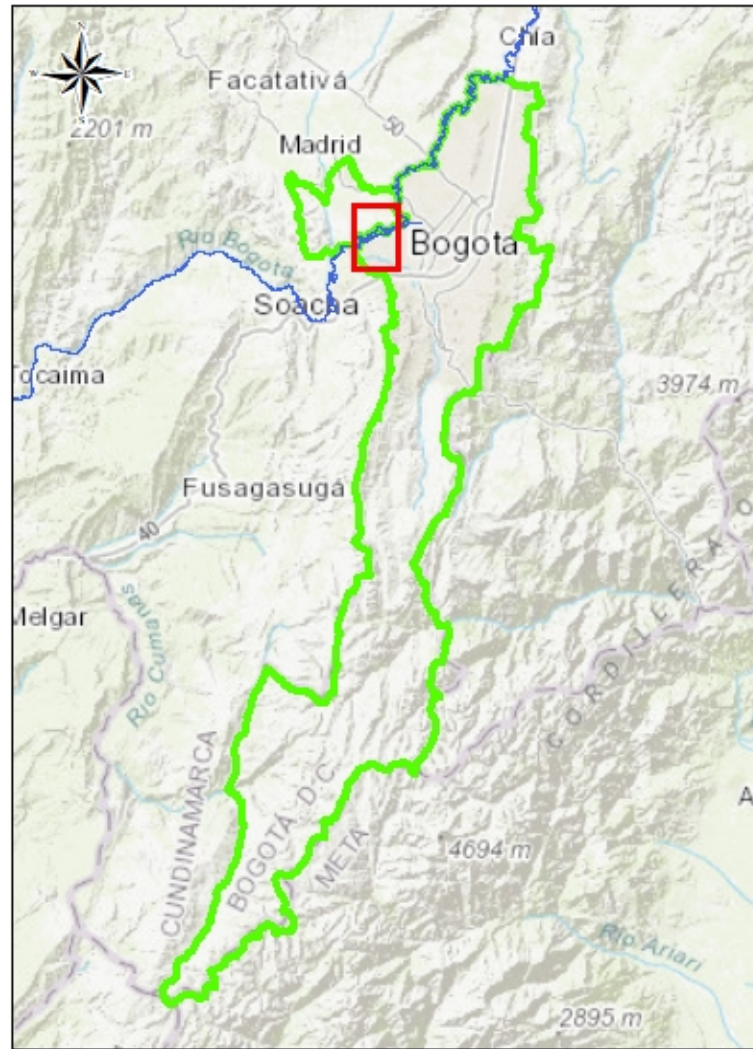
**Unidades del Suelo PT**  
 RLOa - Planicie  
 RMOa - Planicie  
 ZU - Zona urbana

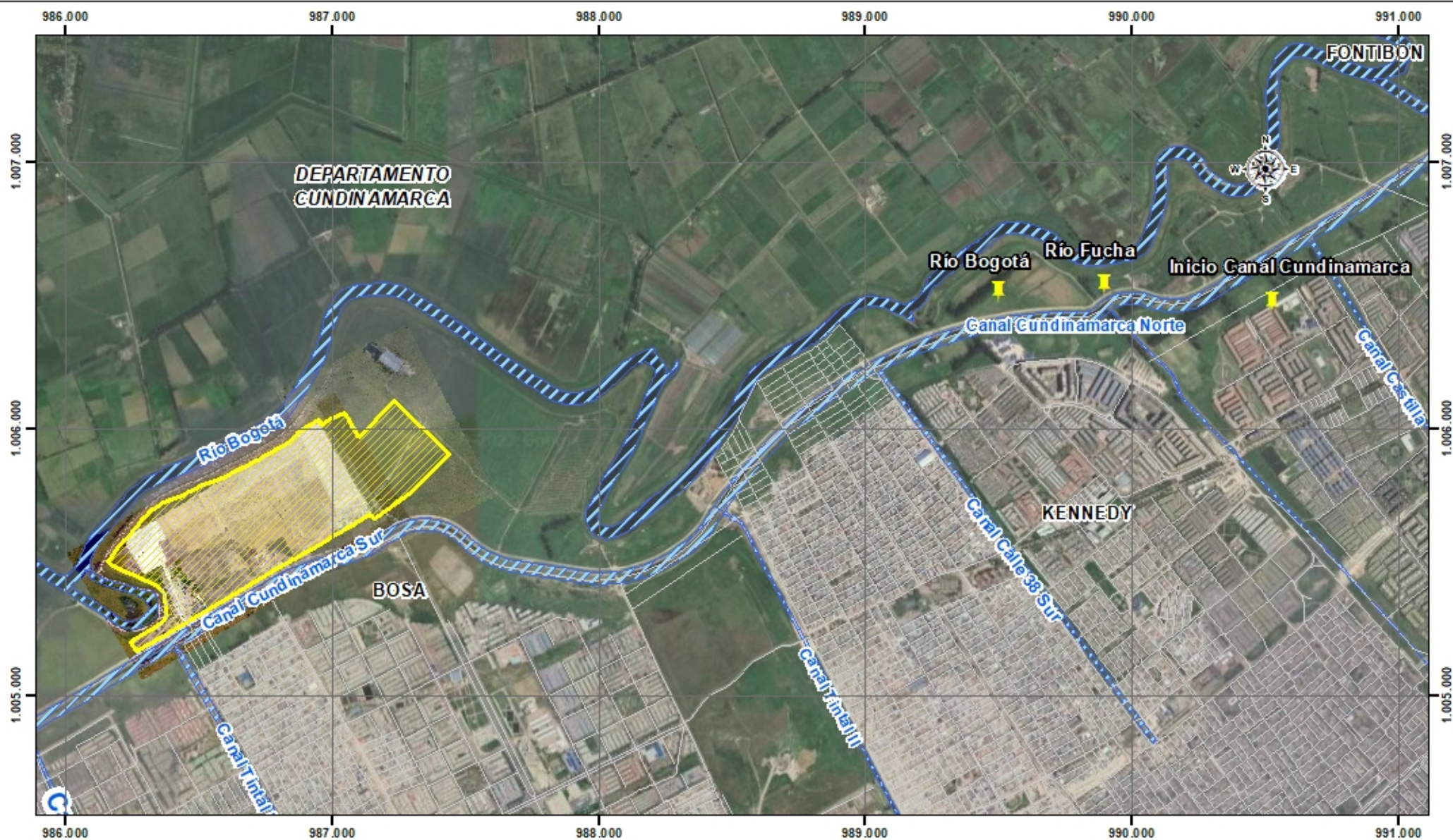
**Vías Acceso**  
 Vía adecuación acceso EAAB  
 Vía de acceso Proyectada ML1/EMB  
 Vías Internas Patio almacenamiento  
 Patio almacenamiento Prefabricados

**Uso del Suelo**  
 Área de expansión urbana  
 Área rural  
 Área urbana



1:8.000





## INFLUENCIA HIDROLÓGICA PATIO TALLER

### CONVENCIONES

- |   |   |
|---|---|
| <ul style="list-style-type: none"> <li> Desembocaduras</li> </ul> | <ul style="list-style-type: none"> <li> Malla Vial Integral</li> <li> Cuerpos de Agua</li> <li> Área Influencia Directa Físico-Biótica</li> </ul> |
|---|---|

